

ERCONOTCH EN100 Szlifierka taśmowa

Szlifierka do rur, profili, prętów i kształtowników

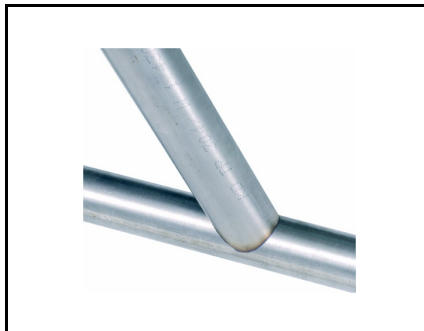
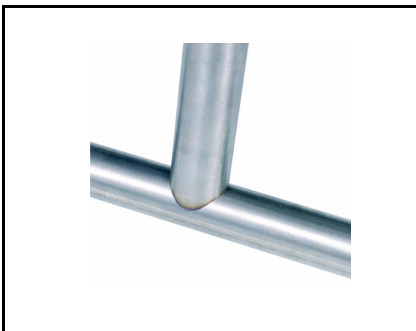
Technologia wyszlifowywania nacięć na końcach rur za pomocą taśmy ścierniej.

Uniwersalna szlifierka taśmowa z wymiennym wałkiem odbiorczym przeznaczona jest do wykonywania nacięć na końcach rur. Szlifierka przeznaczona jest do szybkiej i precyzyjnej obróbki rur i kształtowników wykonanych ze stali zwykłych i stopowych, miedzi, mosiądzów, aluminium itp. Idealna do średnio i małoseryjnej produkcji. Znacząco redukuje czas potrzebny do precyzyjnego wykonania i dopasowania prostopadłego i kąтового połączenia rury z rurą. Bezpieczna, o niskich kosztach metoda zastępuje piłowanie, frezowanie, cięcie palnikiem, wykrawanie oraz szlifowanie tarczą ścierną. Jedno urządzenie prawie całkowicie pokrywa zakres prac w szerokim zakresie od średnicy 5 [mm] do 76 [mm]. Nacina w zakresie do 60 stopni.

Imadło nastawne również na wysokość pozwala na przesunięcie nacięć względem osi dla bardziej skomplikowanych prac. Nacinanie przedmiotu obrabianego następuje za pomocą ruchu dźwigni powodującej jednocześnie ruchy: poprzeczny - wzdłuż całej szerokości taśmy oraz pionowy wgłębny docisk materiału do taśmy. To rozwiązanie przynosi wiele korzyści z których pierwsza to doskonale rozpraszanie ciepła na całej długości i szerokości taśmy ścierniej – materiał rury nie pozostaje w styczności z tymi samymi ziarnami taśmy ścierniej. Skutkuje to równomiernym zużywaniem się taśmy ścierniej - a więc dłuższą jej żywotnością, mniejszym nagrzewaniem

się rury, mniejszymi odkształceniami cieplnymi oraz mniejszymi rysami na powierzchni szlifowanej. Lepsze rozpraszanie ciepła to również wyeliminowanie w dużym stopniu powstawania zadziorów, dzięki czemu ograniczony zostaje zakres prac wykończeniowych. Ważną rzeczą jest również zmniejszenie wypalania się i parowania trujących składników zwłaszcza przy obróbce stali stopowych. Specjalny układ zacisku rolek umożliwia szybką, dokładną i bezpieczną wymianę rolek. Otwierana kłapa w górnej części obudowy umożliwia szlifowanie płaskich powierzchni

i zewnętrzne gradowanie końców rur. Nowatorski opatentowany system kombinowanego – wzdłużnego i poprzecznego - posuwu rury względem taśmy ścierniej w standardowym wyposażeniu.



Podstawowe dane techniczne	
Taśma ścierna	2000 x 100 [mm]
Zasilanie 3 fazowe	400 [V],
1 prędkość obrotowa	tak
zakres pracy [mm].	od Ø 5 do Ø 76
Waga	około 200 [kg].
wymiary:[mm]	1500x500x1500
zakres pracy dla 0°	76[mm]
zakres pracy dla 45°	60[mm]
zakres pracy dla 60°	33,7[mm]



Szlifierka może być opcjonalnie wyposażona jest w rolkę podgumowaną Ø 140 mm oraz podtrzymkę umożliwiające pracę jako konwencjonalna szlifierka warsztatowa.